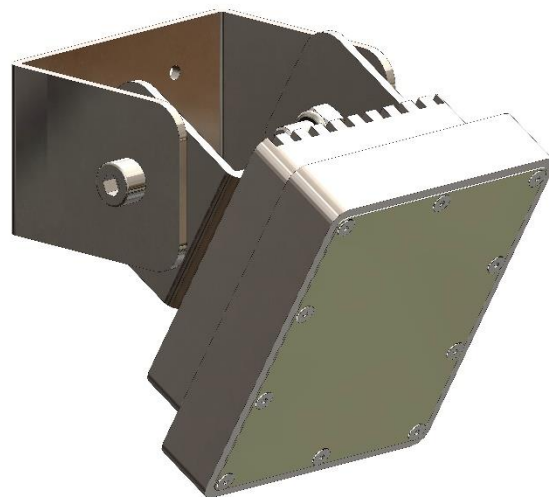


RSS-2-300 W MISURATORE DI VELOCITÀ RADAR

PER CANALI APERTI E A PELO LIBERO SENZA CONTATTO

Principali Vantaggi

- Misura della velocità superficiale senza contatto
- Campo di misura da 0,02 m/s a 15 m/s
- Range operative esteso fino a 20 m
- Nessun contatto con il flusso quindi manutenzione estremamente ridotta
- Installazione semplice su palo, parete o custodia
- Compensazione automatica dell'angolo di installazione (correzione del coseno)
- Direzione del flusso configurabile
- Grado di protezione IP68 (per applicazioni totalmente all'aperto e ambienti difficili)
- Realizzazione compatta a basso consumo
- Ampio range di tensione di alimentazione, adatto anche per applicazioni con fotovoltaico
- Supporta diverse interfacce di comunicazione
- Semplice integrazione con sistemi di telemetria anche esistenti
- Applicazione per PC per la configurazione del radar e il monitoraggio del flusso in tempo reale
- Compatibile con il datalogger SmartObserver e il software basato su cloud Hydroview per monitoraggio remoto in tempo reale



Descrizione

Il misuratore di velocità Geolux RSS-2-300 W utilizza la tecnologia radar per fornire misurazioni accurate e senza contatto della velocità superficiale del flusso finalizzate all'elaborazione di misure di portata. La tecnologia radar senza contatto consente l'installazione del sensore, sopra la superficie liquida, in modo rapido e semplice e richiede minima manutenzione.

Il misuratore RSS-2-300 W trova applicazione nel monitoraggio di velocità in canali aperti, fiumi, canali di irrigazione o sistemi fognari in genere, come anche per il monitoraggio e controllo di centrali idroelettriche e impianti di trattamento delle acque reflue. Il misuratore trova anche applicazione nelle misure della portata su impianti di lavorazione mineraria, installazioni industriali e, grazie all'assenza di parti in movimento ed una realizzazione meccanica robusta, è anche ideale per la misurazione di flussi in presenza di elevate concentrazioni di prodotti chimici aggressivi.

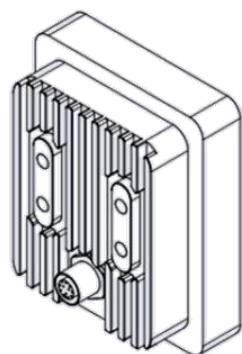
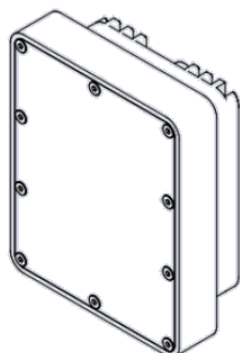
Il radar della velocità superficiale del flusso opera nella banda K (a 24,125 GHz) e fornisce 10 letture al secondo su interfacce seriali RS-232, RS-485 ed uscita analogica 4-20 mA.

Una varietà di interfacce di comunicazione e protocolli consentono una facile integrazione con apparecchiature di telemetria esistenti e sistemi SCADA.

L'apparecchiatura Geolux RSS-2-300 WL è certificata secondo gli standard Europei ed Americani ed è utilizzata in tutto il mondo.

B M I
BIO MASS IMPIANTI

Caratteristiche Tecniche



Range misura di Velocità:	0,02 m/s ÷ 15 m/s
Risoluzione misura di Velocità:	0,001 m/s
Accuratezza misura di Velocità:	1%
Tipo di Radar:	Banda K, 24.075 - 24.175 GHz Radar Doppler, 20 dBm EIRP
Cono di misura:	12° Azimut - 24° Elevazione
Frequenza di Campionamento:	da 1 a 10 misure al secondo
Grado di Protezione:	IP68
Interfacce Seriali:	1 x RS-485 half-duplex 1 x RS-232 (interfaccia a 2 fili)
Baud Rate Seriale:	9600 bps ÷ 115200 bps
Protocolli Seriali:	Modbus RS485, GLX-NMEA, ASCII-S altri disponibili su richiesta
Uscita Analogica:	4-20 mA Passiva, programmabile per velocità, livello o portata
Uscita Digitale:	(opzionale) 1 x OC, max 50 V 200 mA (può supportare impulsi o modalità allarme)
Alimentazione:	9 ÷ 27 VDC
Assorbimento:	950 mW in misura 85 mW in stand-by
Corrente massima:	< 250 mA
Range di Temperatura:	-40 °C ÷ +85 °C (senza sistemi di coibentazione)
Dimensioni:	110 mm x 90 mm x 50 mm
Certificazioni:	EN 50293:2000 EN 61000-6-2, EN 61000-6-4:2007 EN 61000-3-2 :2006 + A1:2009 + A2:2009, EN 61000-3-3:2008, EN 300 440-1, EN300 440-2, FCC Parte 15 Sub. C

Geolux è una società con sede nell'Unione Europea che sviluppa e produce sensori radar per l'utilizzo in applicazioni stradali, sicurezza e idrologia.



www.geolux-radars.com

Partner per il mercato Italiano
BIO MASS IMPIANTI S.r.l.
Via M. Pagano, 28 - 20090 Trezzano s/N (MI)
Tel. +39 02 4453223 Fax +39 02 48402025
Email: info@biomassimpianti.com
Internet: www.biomassimpianti.com