

SPC 43 | 70

**CENTRALINA PER COMANDO
AUTOMATICO DI 2-3-4 POMPE
ABBINABILE A QUALSIASI SENSORE**



- Versione da 4,3" oppure da 7"
- Misura di livello da segnale 4-20 mA per qualsiasi tipologia di sensore
- Abbinabile a Sensore di misura ad Immersione, Ultrasuoni o Radar
- 4 Uscite a relè per Controllo Pompe
2 Uscite a relè per Allarmi
1 Uscite a relè per Avaria
- 4 Ingressi digitali per allarmi pompe
- Data-logger integrato per ore esercizio e numero avviamenti
- Opzionali Modbus e/o Uscita 4-20 mA



Generalità

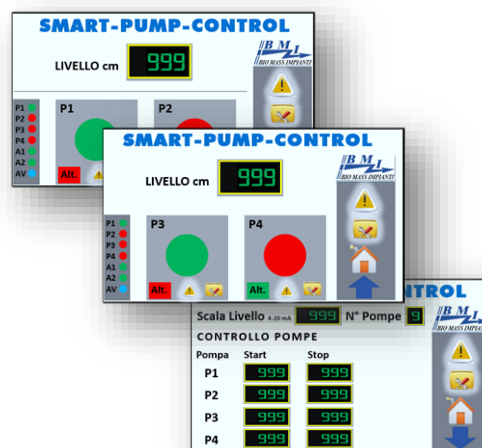
Le centraline SPC-43 ed SP-70 sono Regolatori di Livello che permettono il controllo di 4+3 uscite a relè, per il comando fino a 4 pompe, 2 allarmi di livello ed un allarme di avaria, con rilevamento in continuo della misura di livello mediante sensore che può essere del tipo ad immersione piezoresistivo o ceramico/capacitivo, ad ultrasuoni o radar.

L'unità elettronica è costituita da un display HMI touchscreen a colori disponibile nelle alternative da 4,3" oppure 7". Entrambe le versioni dispongono del medesimo software completamente preconfigurato per il controllo e l'automazione di impianti di sollevamento acque. L'apparecchiatura dispone di configurazione locale semplice ed intuitiva con impostazione delle seguenti principali funzionalità:

- Acquisizione segnale 4-20 mA proporzionale al battente liquido da qualsiasi tipologia di sensore, con regolazione di zero e fondo scala;
- Comando di 2/3/4 elettropompe con soglie distinte di avvio ed arresto oltre a 2 soglie di allarme ed un segnale di avaria, con uscite a relè indipendenti;
- Ritardatori d'intervento per ogni uscita, per evitare avviamenti simultanei a seguito di mancata alimentazione;
- Funzionamento ciclico od alternato delle pompe, selezionabile per 2/3/4 utenze, coppie oppure temporizzato o caratteristiche personalizzate su specifica richiesta;
- Datalogger per il conteggio delle ore di funzionamento di ogni pompa ed allarme e numero di interventi;

Tutte le regolazioni e tarature sono effettuate direttamente sul frontale operativo dell'apparecchiatura, in modalità assolutamente intuitiva, per mezzo del display touchscreen, senza necessità di codici speciali, simulatori o programmatori. Il livello misurato è visualizzato in tempo reale e le soglie di avvio, arresto ed allarme sono visualizzate direttamente in unità ingegneristiche, con possibilità di modifica in qualsiasi momento, senza interrompere il normale funzionamento dell'apparecchiatura.

Il sensore di misura può essere di corredo alla centralina elettronica e disponibile sia del tipo ad immersione piezoresistivo o ceramico/capacitivo od in alternativa, ultrasuoni o radar.



Principali Applicazioni

I settori tipici di impiego sono i seguenti:

- ✓ Acquedotti
- ✓ Reti di collettamento fognarie
- ✓ Sistemi di trattamento delle acque
- ✓ Impianti industriali

dei quali riportiamo alcuni esempi specifici:

- ✓ Impianti di sollevamento e impianti di trattamento acque;
- ✓ Bacini idrici e serbatoi di distribuzione;
- ✓ Misure di livello in corsi d'acqua, canali scolmatori, stramazzi o canali aperti;
- ✓ Serbatoi di stoccaggio prodotti liquidi in genere anche di natura chimica od aggressiva;
- ✓ Vasche e contenitori di fanghi e solidi;

BIO MASS IMPIANTI S.r.l.

Via M. Pagano, 28 – 20090 Trezzano s/N (MI) – Tel. +39-02 4453223 Fax +39-02 48402025
E-mail : info@biomassimpianti.com – Internet: www.biomassimpianti.com

SPC 43 / 70

**CENTRALINA PER COMANDO
AUTOMATICO DI 2-3-4 POMPE
ABBINABILE A QUALSIASI SENSORE**



Principali Caratteristiche Tecniche

Centralina SPC-43 o SPC70

Ingressi Analogici:	2 x 4-20 mA, 1 abilitato per livello + 1 per funzionalità opzionali
Ingressi Digitali:	10 NPN/PNP, 4 abilitati per segnali avaria pompe + 6 per funzionalità opzionali
Uscite Digitali:	8 relè, 7 abilitati + 1 per funzionalità opzionali
Montaggio:	Fronte quadro da incasso, Opzionale in cassetta da parete
Dimensioni elettronica:	SPC-43 Versione 4,3" - 136x105x p.61+7 mm - SPC-70 Versione 7" - 210x146x p.42+7 mm
Alimentazione:	24 VDC
Temperatura d'impiego:	0 ÷ +50 °C
Protezione frontale:	IP65 previo montaggio con guarnizione in dotazione

Sensore Piezoresistivo o Ceramico/Capacitivo ad immersione

Campo di misura	0÷0,3 / 1 / 3 / 5 / 10 / 30 mt
Accuratezza:	± 0,25÷0,5% per versione piezoresistiva - ± 0,1÷0,2% per versione ceramico/capacitiva
Dimensioni PR ATM:	Ø 24 x 88 mm consigliato principalmente per acque pulite o poco cariche
Dimensioni PR 7060:	Ø 60 x 166 mm (Opzionale con supp. filettato 1"GM) idoneo per acque reflue e fanghi
Dimensioni PR 3400:	Ø 50 x 171 mm (Opzionale con supp. filettato 1"GM) idoneo per acque reflue aggressive
Protezione:	IP68

Sensore Ultrasuoni

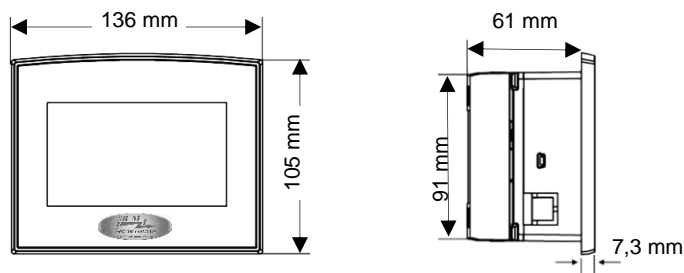
Campo di misura	0,05÷1,5 / 0,3÷6,0 / 0,5 ÷ 12 mt
Accuratezza:	± 0,2%
Dimensioni:	Ø 75 x 130 mm / Ø 92 x 135 mm / Ø 108 x 162 mm – tutti con attacco filettato 1" GM
Protezione:	IP68

Sensore Radar

Campo di misura	fino a 20 mt
Accuratezza:	± 0,2%
Dimensioni:	Ø 56 x 220 mm - attacco filettato 2" GM
Protezione:	IP67 – opzionale IP68

Caratteristiche Dimensionali

SPC-53 Versione 5,3"



SPC-70 Versione 7"

